

LEGENDA

PIANO TERRITORIALE PROVINCIALE GENERALE

TAVOLA "TP1"

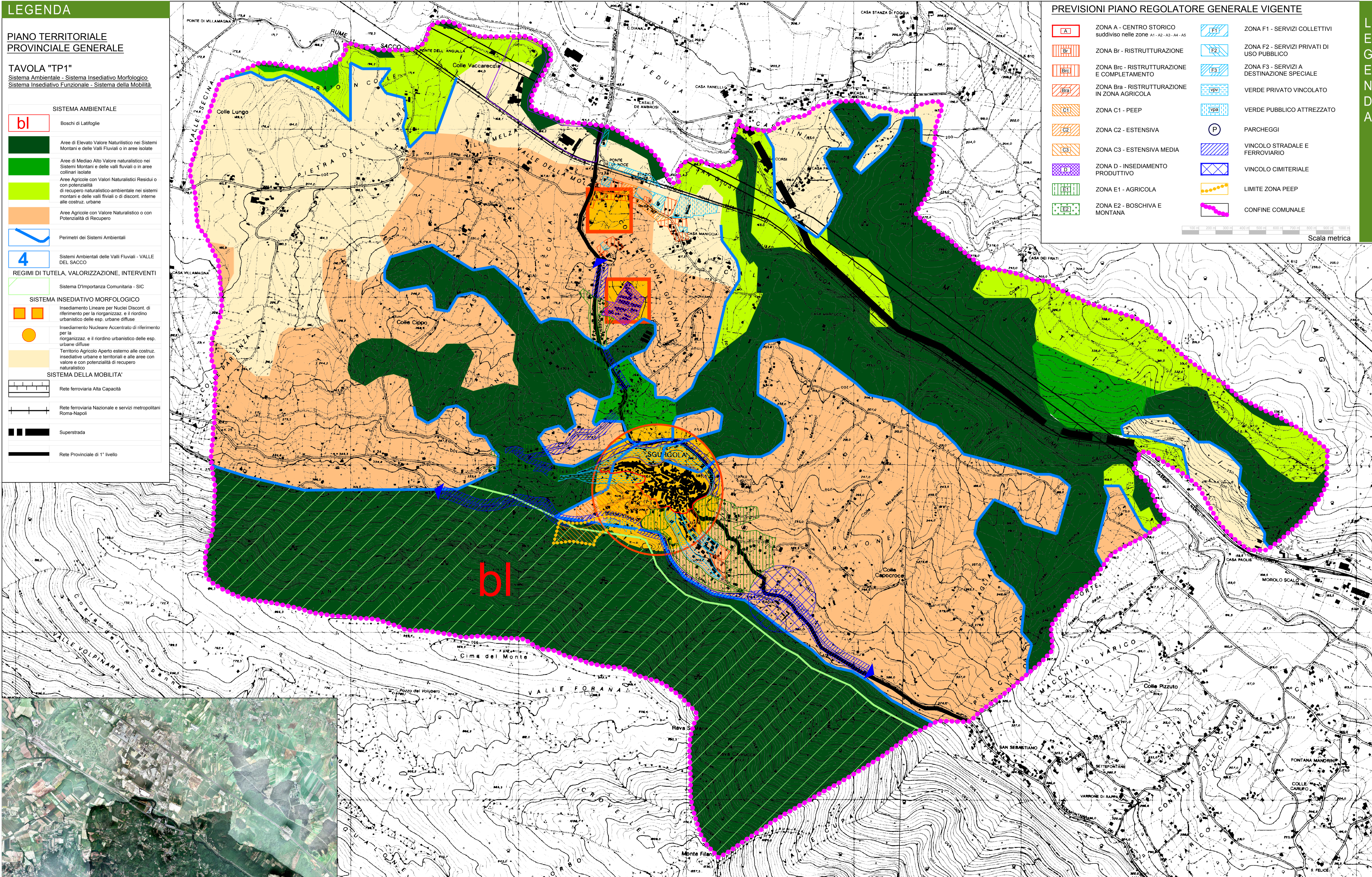
Sistema Ambientale - Sistema Insediativo Morfologico
Sistema Insediativo Funzionale - Sistema della Mobilità

SISTEMA AMBIENTALE	
	Boschi di Latifoglie
	Aree di Elevato Valore Naturalistico nei Sistemi Montani e delle Valli Fluviali o in aree isolate
	Aree di Medio Alto Valore naturalistico nei Sistemi Montani e delle valli fluviali o in aree collinari isolate
	Aree Agricole con Valori Naturalistici Residui o con potenzialità di recupero naturalistico-ambientale nei sistemi montani e delle valli fluviali o di discost. interne alle costruz. urbane
	Aree Agricole con Valore Naturalistico o con Potenzialità di Recupero
	Perimetri dei Sistemi Ambientali
	Sistemi Ambientali delle Valli Fluviali - VALLE DEL SACCO
REGIMI DI TUTELA, VALORIZZAZIONE, INTERVENTI	
	Sistema D'importanza Comunitaria - SIC
SISTEMA INSEDIATIVO MORFOLOGICO	
	Insediamto Lineare per Nuclei Discost. di riferimento per la riorganizzaz. e il riordino urbanistico delle esp. urbane diffuse
	Insediamto Nucleare Accentrato di riferimento per la riorganizzaz. e il riordino urbanistico delle esp. urbane diffuse
	Territorio Agricolo Aperto esterno alle costruz. insediative urbane e territoriali e alle aree con valore e con potenzialità di recupero naturalistico
SISTEMA DELLA MOBILITA'	
	Rete ferroviaria Alta Capacità
	Rete ferroviaria Nazionale e servizi metropolitani Roma-Napoli
	Superstrada
	Rete Provinciale di 1° livello

PREVISIONI PIANO REGOLATORE GENERALE VIGENTE

	ZONA A - CENTRO STORICO suddiviso nelle zone A1-A2-A3-A4-A5		ZONA F1 - SERVIZI COLLETTIVI
	ZONA Br - RISTRUTTURAZIONE		ZONA F2 - SERVIZI PRIVATI DI USO PUBBLICO
	ZONA Brc - RISTRUTTURAZIONE E COMPLEMENTAMENTO		ZONA F3 - SERVIZI A DESTINAZIONE SPECIALE
	ZONA Bra - RISTRUTTURAZIONE IN ZONA AGRICOLA		VERDE PRIVATO VINCOLATO
	ZONA C1 - PEEP		VERDE PUBBLICO ATTREZZATO
	ZONA C2 - ESTENSIVA		PARCHEGGI
	ZONA C3 - ESTENSIVA MEDIA		VINCOLO STRADALE E FERROVIARIO
	ZONA D - INSEDIAMENTO PRODUTTIVO		VINCOLO CIMITERIALE
	ZONA E1 - AGRICOLA		LIMITO ZONA PEEP
	ZONA E2 - BOSCHIVA E MONTANA		CONFINE COMUNALE

LEGENDA



COMUNE DI SGURGOLA (FR) - P.U.C.G. 2014 DOCUMENTO PRELIMINARE D'INDIRIZZO (D.P.I.)

Tavola 2.4 A

Elaborato n.



UFFICIO PROVINCIALE DI URBANISTICA
PIANO URBANISTICO COMUNALE GENERALE
in variante al P.R.G. adottato con Deliberazione del C.C. n. 19 del 19/11/1999
(ai sensi della L. Reg. Lazio n. 38/1999 e smi)

Progettisti Incaricati: Arch. Athanassios Barkas, Arch. Gianfranco Di Gregorio e Arch. Antonella Rinaldi in A.T.P.
Collaboratori: Dott. Arch. Dayana Paoletti, Designer Coco Perez, Arch. Jr. Massimo Laiolo

LA PIANIFICAZIONE SOVRACOMUNALE: LE PREVISIONI DEL PTPG
Tavola TP 1: Sistemi Ambientale, Insediativo Morfologico, Insediativo Funzionale, e della Mobilità, e le previsioni del PRG VIGENTE
su base CTR 1:10.000

2.4A

Rapp. 1:10000