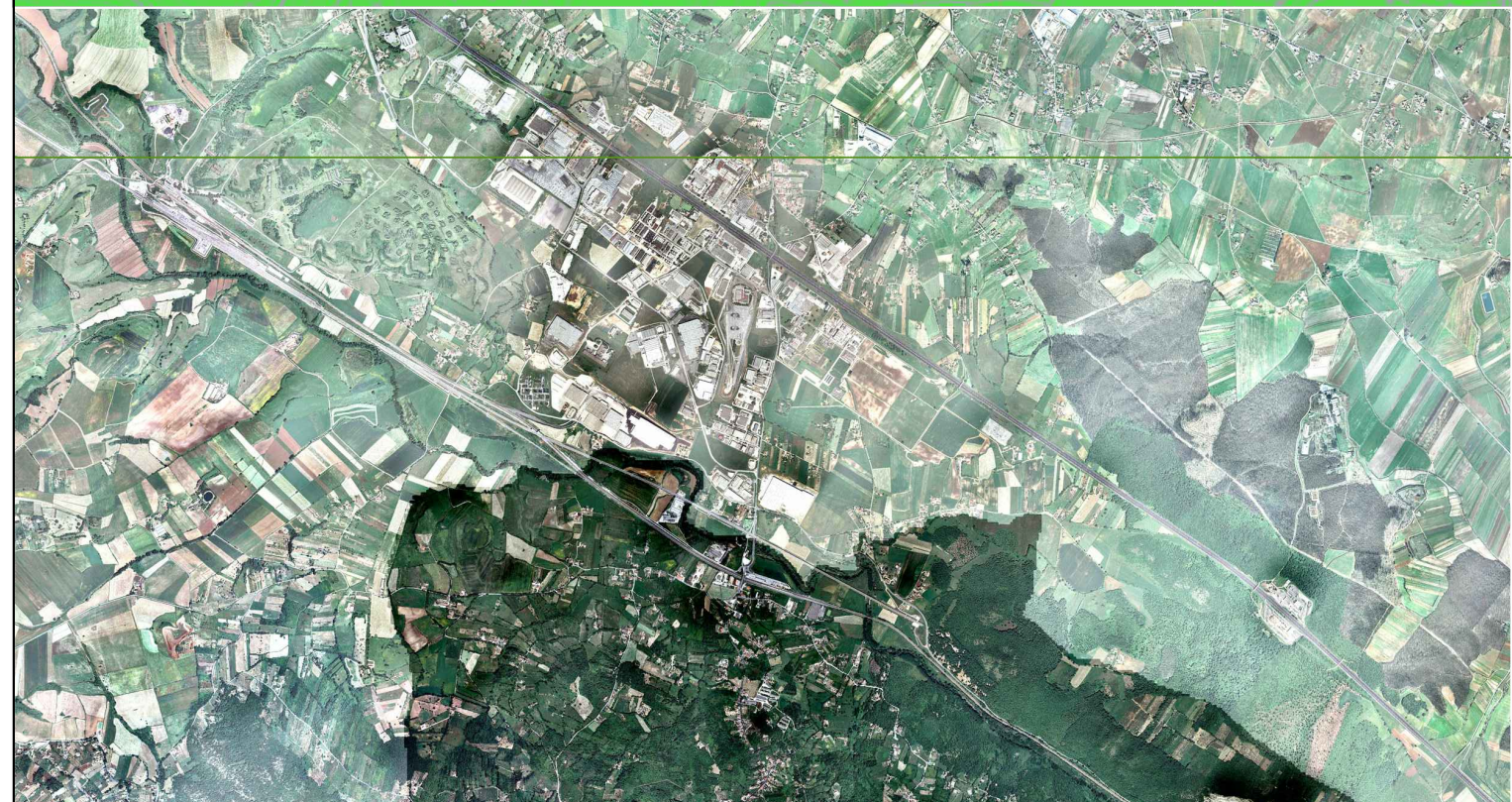


**quadro\_di\_unione**  
 <all other values>

**COD. DESCRIZION**

- 123, Aree portuali
- 124, Aree aeroportuali ed eliporti
- 131, Aree estrattive
- 141, Aree verdi urbane
- 143, Cimiteri
- 221, Vigneti
- 222, Frutteti e frutti minori
- 223, Oliveti
- 231, Superfici a copertura erbacea densa
- 241, Colture temporanee associate a colture permanenti
- 242, Sistemi colturali e partecellari complessi
- 243, Aree prevalentemente occupate da coltura agraria con presenza di spazi naturali importanti
- 311, Boschi di latifoglie
- 312, Boschi di conifere
- 313, Boschi misti di conifere e latifoglie
- 321, Aree a pascolo naturale e praterie d'alta quota
- 322, Cespuglieti ed arbusteti
- 323, Aree a vegetazione sclerofilla
- 331, Spiagge, dune e sabbie
- 332, Rocce nude, falesie, affioramenti
- 333, Aree con vegetazione rada
- 411, Paludi interne
- 421, Paludi salmastre
- 422, Saline
- 423, Zone intertidali marine
- 521, Lagune, laghi e stagni costieri
- 523, Aree al di l... del limite delle maree pi- basse
- 1111, Tessuto residenziale continuo e denso
- 1112, Tessuto residenziale continuo mediamente denso
- 1121, Tessuto residenziale discontinuo
- 1122, Tessuto residenziale rado e nucleiforme
- 1123, Tessuto residenziale sparso
- 1211, Insedimento industriale o artigianale con spazi annessi
- 1212, Insedimento commerciale
- 1213, Insedimento dei grandi impianti di servizi pubblici e privati
- 1214, Insedimenti ospedalieri
- 1215, Insedimenti degli impianti tecnologici
- 1221, Reti stradali e spazi accessori
- 1222, Reti ferroviarie e spazi accessori
- 1223, Grandi impianti di concentrazione e smistamento merci
- 1224, Aree per impianti delle telecomunicazioni
- 1225, Reti ed aree per la distribuzione, la produzione e il trasporto dell'energia
- 1226, Reti ed aree per la distribuzione idrica compresi gli impianti di captazione serbatoi e stazioni di pompaggio
- 1321, Discariche e depositi di cave, miniere, industrie e collettivit... pubbliche
- 1322, Depositi di rottami a cielo aperto, cimiteri di autoveicoli
- 1331, Cantieri e spazi in costruzione e scavi
- 1332, Suoli rimaneggiati ed artefatti
- 1421, Campeggi, strutture ricettive a bungalows o simili
- 1422, Aree sportive
- 1423, Parchi di divertimento
- 1424, Aree archeologiche
- 2111, Seminativi semplici in aree non irrigue
- 2112, Vivai in aree non irrigue
- 2113, Colture orticole in pieno campo, in serra e sotto plastica in aree non irrigue
- 2121, Seminativi semplici in aree irrigue
- 2122, Vivai in aree irrigue
- 2123, Colture orticole in pieno campo, in serra e sotto plastica in aree irrigue
- 2242, Castagneti da frutto
- 2243, Altre colture permanenti
- 3241, Aree a ricolonizzazione naturale
- 3242, Aree a ricolonizzazione artificiale
- 3341, Boschi percorsi da incendi
- 3342, Altre aree della classe 3 percorse da incendi
- 3343, Aree degradate per altri eventi
- 5111, Fiumi, torrenti e fossi
- 5112, Canali e idrovie
- 5121, Bacini senza manifeste utilizzazioni produttive
- 5122, Bacini con prevalente utilizzazione per scopi irrigui
- 5123, Bacini con prevalente altra destinazione produttiva
- 5124, Acquacolture
- 22411, Pioppeti, saliceti, altre latifoglie
- 22412, Conifere a rapido accrescimento



COMUNE DI SGURGOLA (FR) - P.U.C.G. 2014 DOCUMENTO PRELIMINARE D'INDIRIZZO (D.P.I.)

Tavola 3.2 A

Elaborato n.



ASSESSORATO ALL'URBANISTICA  
PIANO URBANISTICO COMUNALE GENERALE  
in variante al P.R.G. adottato con Deliberazione del C.C. n. 19 del 19/09/2010  
(A) sensi della L. Reg. Lazio n. 38/1999 e smi

Progettisti Incaricati: Arch. Athanassios Barkas, Arch. Gianfranco Di Gregorio e Arch. Antonella Rinaldi in A.T.P.  
Collaboratori: Dott. Arch. Dayana Paoletti, Designer Coco Perz, Arch. Jr. Massimo Laiolo

L'UTILIZZAZIONE DEL SUOLO: I CARATTERI AGRO PEDOLOGICI DEL TERRITORIO, CON RIFERIMENTO AI TIPI DI COLTURE E SUSCETTIVITA' PRODUTTIVA

3.2A

Rapp. 1:10000