

LEGENDA

Bilancio Demografico Sgurgola

Anno	Tassi (calcolati su mille abitanti)				
	Popolazione Media	Natalità	Mortalità	Crescita Naturale	Migratorio Totale
2003	2.588	8,3	12,4	-3,9	14,7
2004	2.592	7,3	9,3	-1,9	-4,2
2005	2.597	7,7	12,3	-4,6	14,6
2006	2.629	11,0	12,6	-1,5	14,0
2007	2.630	6,5	14,4	-8,4	-5,7
2008	2.614	6,5	13,4	-6,9	8,8
2009	2.610	7,5	12,8	-5,3	30,9
2010	2.678	10,1	13,1	-3,0	-1,5
2011	2.691	10,8	10,8	0,0	13,8
2012	2.624	9,5	13,3	-3,8	6,1

Anno	Variazioni			Popolazione al 31/12
	Saldo Naturale	Saldo Migratorio	Per variazioni territoriali	
2002	-10	38	28	2.600
2003	-5	-11	0	2.584
2004	-12	38	0	2.610
2005	-4	42	38	2.648
2006	-22	-15	0	2.631
2007	-18	23	5	2.616
2008	-14	82	0	2.684
2009	-8	-4	0	2.672
2010	0	37	0	2.709
2011	-4	11	0	2.621
2012	-10	16	0	2.627

Popolazione Sgurgola 2001-2012

Anno	Residenti	Variazione	Famiglie per Famiglia	Componenti %Maschi
2001	2.572			48,2%
2002	2.600	1,1%	1.011	47,9%
2003	2.584	-0,6%	1.011	47,9%
2004	2.610	1,0%	1.007	49,8%
2005	2.648	1,5%	1.106	49,8%
2006	2.611	-1,4%	1.105	50,1%
2007	2.636	0,2%	1.116	49,8%
2008	2.684	2,0%	1.142	49,4%
2009	2.672	-0,4%	1.149	49,4%
2010	2.709	1,4%	1.161	49,4%
2011	2.621	-3,2%	1.104	48,2%
2012	2.627	0,2%	1.110	48,2%

Popolazione (gennaio 2013): 2627 abitanti (1267M-1360F) (150M/213F)

Abitazioni: 1819 (dato 2001)

Famiglie: 1116 (15° Censimento) 2012 (1150)

Comp/famig.	1	2	3	4	5	6
	384	291	192	182	46	29

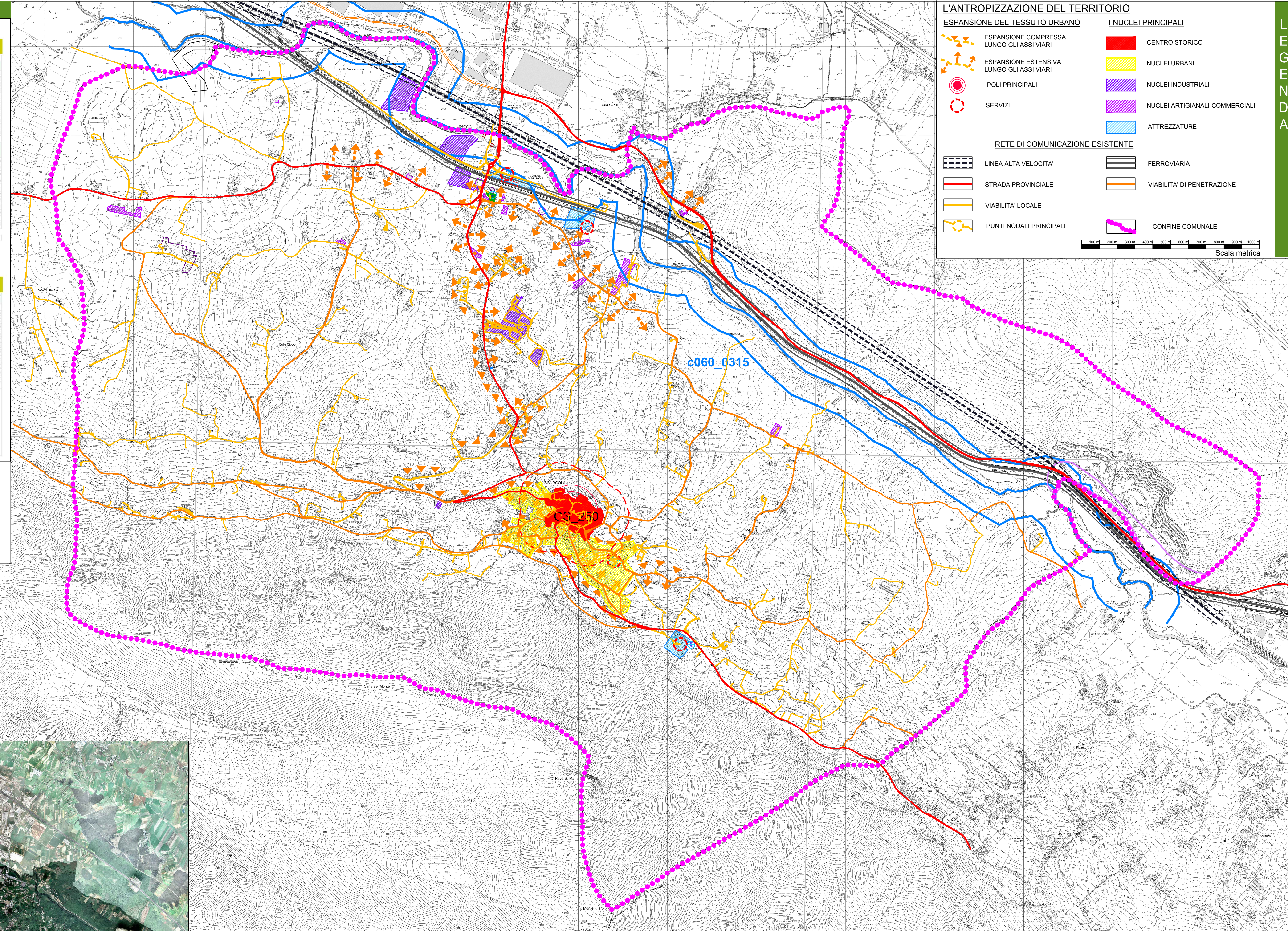
Numero abitazioni (dato 2001): 1819

Abitazioni occupate da persone residenti: 1097

Altri tipi di alloggio occupato da persone residenti: 2

Superficie delle abitazioni occupate da persone residenti: 98371 mq

Superficie per occupante delle abitazioni occupate da persone residenti: 38,73 mq x ab



L'ANTROPIZZAZIONE DEL TERRITORIO

ESPANSIONE DEL TESSUTO URBANO

- ESPANSIONE COMPRESSA LUNGO GLI ASSI VIARI
- ESPANSIONE ESTENSIVA LUNGO GLI ASSI VIARI
- POLI PRINCIPALI
- SERVIZI

RETE DI COMUNICAZIONE ESISTENTE

- LINEA ALTA VELOCITA'
- STRADA PROVINCIALE
- VIABILITA' LOCALE
- PUNTI NODALI PRINCIPALI

I NUCLEI PRINCIPALI

- CENTRO STORICO
- NUCLEI URBANI
- NUCLEI INDUSTRIALI
- NUCLEI ARTIGIANALI-COMMERCIALI
- ATTREZZATURE
- FERROVIARIA
- VIABILITA' DI PENETRAZIONE
- CONFINO COMUNALE

Scala metrica

LEGENDA