

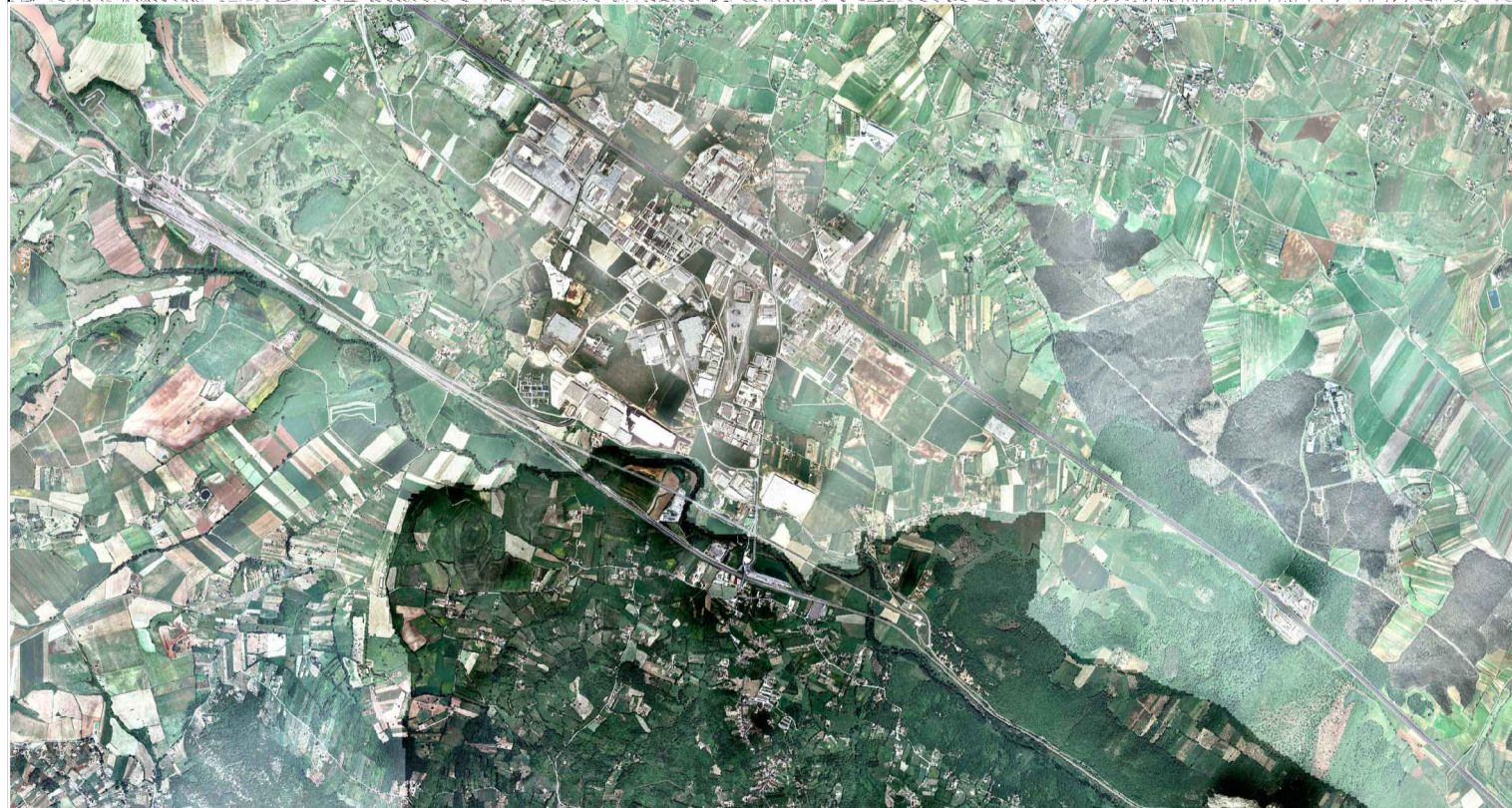
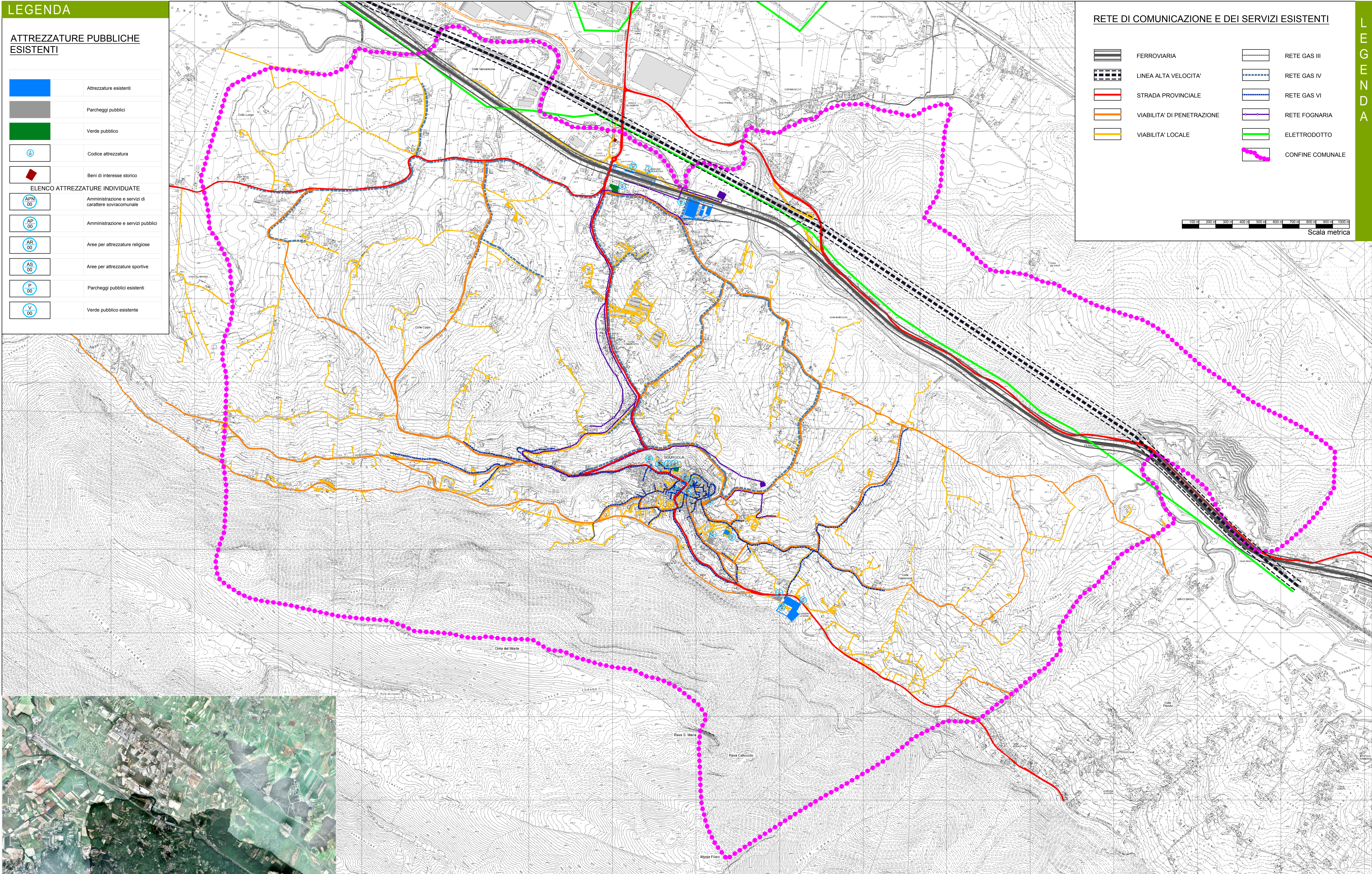
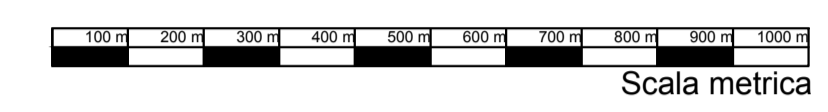
LEGENDA

ATTREZZATURE PUBBLICHE ESISTENTI

	Attrezzature esistenti
	Parcheggi pubblici
	Verde pubblico
	Codice attrezzatura
	Beni di interesse storico
ELENCO ATTREZZATURE INDIVIDUATE	
	Amministrazione e servizi di carattere sovracomunale
	Amministrazione e servizi pubblici
	Aree per attrezzature religiose
	Aree per attrezzature sportive
	Parcheggi pubblici esistenti
	Verde pubblico esistente

RETE DI COMUNICAZIONE E DEI SERVIZI ESISTENTI

	FERROVIARIA		RETE GAS III
	LINEA ALTA VELOCITA'		RETE GAS IV
	STRADA PROVINCIALE		RETE GAS VI
	VIABILITA' DI PENETRAZIONE		RETE FOGNARIA
	VIABILITA' LOCALE		ELETTRODOTTO
			CONFINE COMUNALE



COMUNE DI SGURGOLA (FR) - P.U.C.G. 2014 DOCUMENTO PRELIMINARE D'INDIRIZZO (D.P.I.)

Tavola 5.3A

Elaborato n.



ASSESSORATO ALL'URBANISTICA
 PIANO URBANISTICO COMUNALE GENERALE
 in variante al P.R.G. adottato con Deliberazione del C.C. n. 12 del 19/05/1999
 (A) sensi della L. Reg. Lazio n. 38/1999 e smi)

Progettisti Incaricati: Arch. Athanassios Barkas, Arch. Gianfranco Di Gregorio e Arch. Antonella Rinaldi in A.T.P.
 Collaboratori: Dott. Arch. Dayana Paoletti, Designer Coco Perez, Arch. Jr. Massimo Laiolo

LE RETI INFRASTRUTTURALI E DI COMUNICAZIONE,
 I SERVIZI E LE ATTREZZATURE
 su base CTR 1: 5.000

5.3A

Rapp. 1:10000