






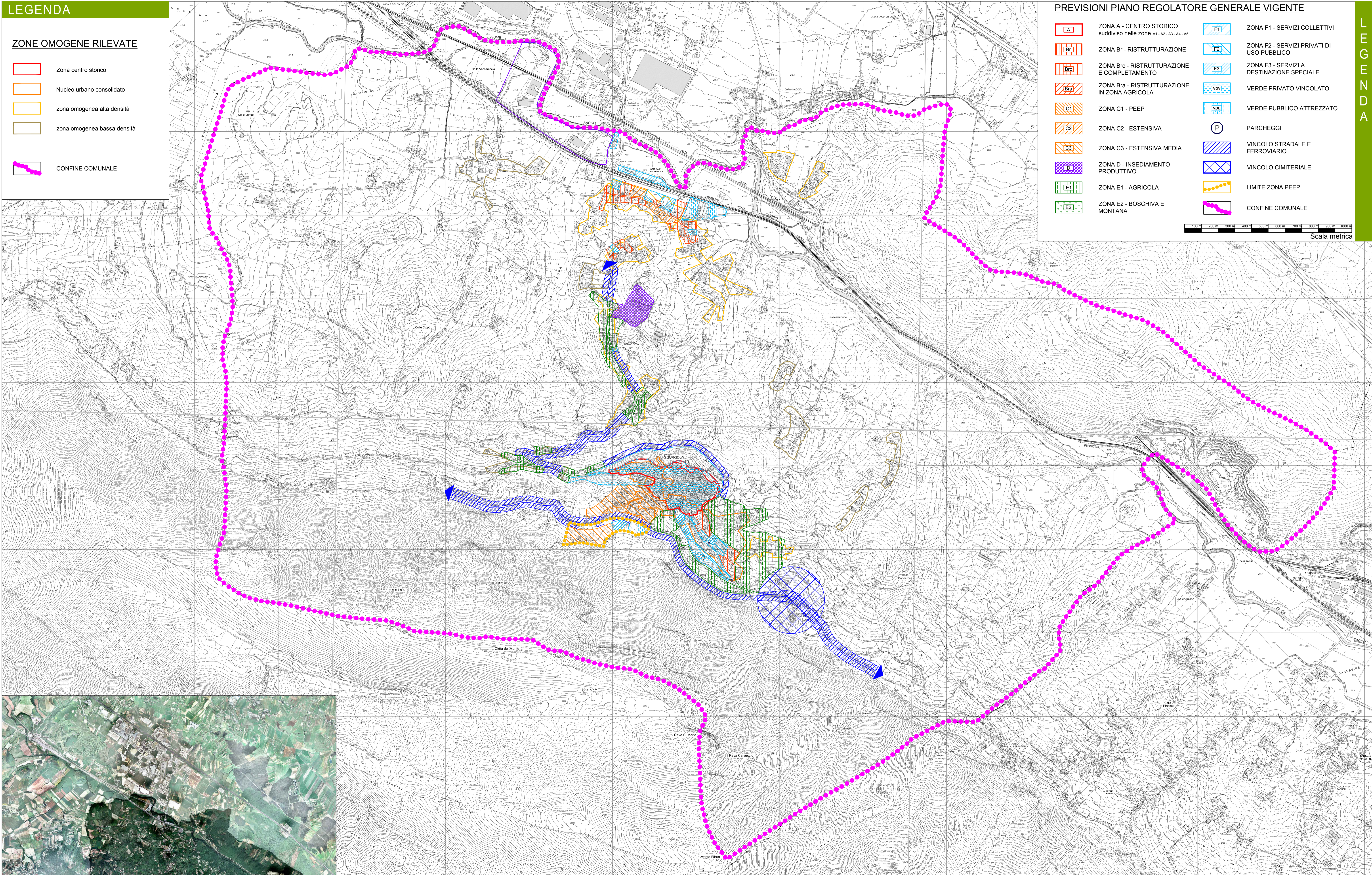
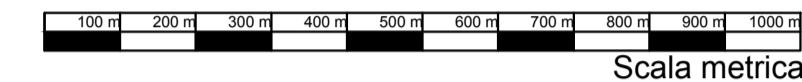
LEGENDA

ZONE OMOGENE RILEVATE

-  Zona centro storico
-  Nucleo urbano consolidato
-  zona omogenea alta densità
-  zona omogenea bassa densità
-  CONFINE COMUNALE

PREVISIONI PIANO REGOLATORE GENERALE VIGENTE

- | | |
|--|---|
|  ZONA A - CENTRO STORICO
suddiviso nelle zone A1 - A2 - A3 - A4 - A5 |  ZONA F1 - SERVIZI COLLETTIVI |
|  ZONA Br - RISTRUTTURAZIONE |  ZONA F2 - SERVIZI PRIVATI DI USO PUBBLICO |
|  ZONA Brc - RISTRUTTURAZIONE E COMPLEMENTAMENTO |  ZONA F3 - SERVIZI A DESTINAZIONE SPECIALE |
|  ZONA Bra - RISTRUTTURAZIONE IN ZONA AGRICOLA |  VERDE PRIVATO VINCOLATO |
|  ZONA C1 - PEEP |  VERDE PUBBLICO ATTREZZATO |
|  ZONA C2 - ESTENSIVA |  PARCHEGGI |
|  ZONA C3 - ESTENSIVA MEDIA |  VINCOLO STRADALE E FERROVIARIO |
|  ZONA D - INSEDIAMENTO PRODUTTIVO |  VINCOLO CIMITERIALE |
|  ZONA E1 - AGRICOLA |  LIMITE ZONA PEEP |
|  ZONA E2 - BOSCHIVA E MONTANA |  CONFINE COMUNALE |



COMUNE DI SGURGOLA (FR) - P.U.C.G. 2014 DOCUMENTO PRELIMINARE D'INDIRIZZO (D.P.I.)

Tavola 5.4A

Elaborato n.



ASSESSORATO ALL'URBANISTICA
PIANO URBANISTICO COMUNALE GENERALE
in variante al P.R.G. adottato con Deliberazione del C.C. n. 19 del 19/05/1999
(A) sensi della L. Reg. Lazio n. 38/1999 e smi)

Progettisti Incaricati: Arch. Athanassios Barkas, Arch. Gianfranco Di Gregorio e Arch. Antonella Rinaldi in A.T.P.
Collaboratori: Dott. Arch. Dayana Paoletti, Designer Coco Perez, Arch. Jr. Massimo Laiolo

LE PREVISIONI DEL PRG VIGENTE CON SOVRAPPOSIZIONE
DELLE AREE TERRITORIALI OMOGENEE RILEVATE
su base CTR 1: 5.000

5.4A

Rapp. 1:10000